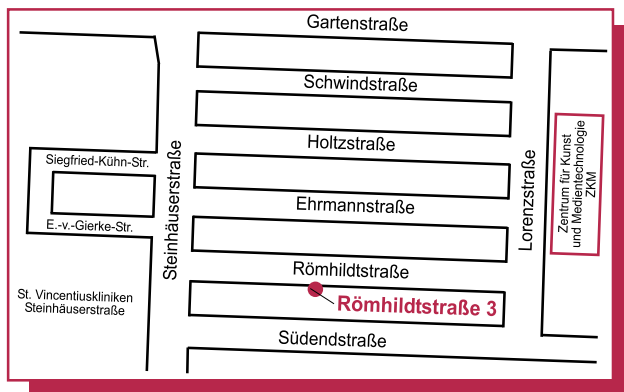


## Kontakte

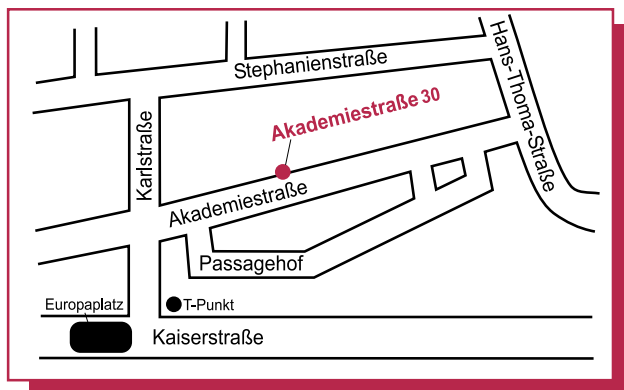
### ■ Kindertagesstätte Vinzentino

Römhildtstraße 3  
76135 Karlsruhe  
Tel.: 0721 8642733-20  
Fax: 0721 8642733-15  
Hausleitung: Simon Wiegand



### ■ Kinderkrippe Karlchen & Karoline

Akademiestraße 30  
76133 Karlsruhe  
Tel.: 0721 1614046  
Hausleitung: Anke Herms-Shenouda



## Träger

### Sozialdienst katholischer Frauen e.V.

#### ■ Geschäftsstelle

Akademiestraße 15  
76133 Karlsruhe  
Tel.: 0721 91375-0  
Fax: 0721 91375-75  
skf.karlsruhe@t-online.de  
www.skf-karlsruhe.de

#### ■ Vorstand

Rita Schoch (Vorsitzende)  
Regina Vogt (stellvertretende Vorsitzende)  
Juliane Kamm

#### ■ Geschäftsführung

Jürgen Ganter  
Tel.: 0721 91375 - 10  
Fax: 0721 91375 - 55  
vorstand@skf-karlsruhe.de  
Vereinsregisternummer 100554  
Amtsgericht Karlsruhe 2013

#### ■ Abteilungsleitung Kindertagesstätten

Anja Bühler-Nagel  
Tel.: 0721 8642733-0  
buehler-nagel@skf-karlsruhe.de

Wenn Sie die Arbeit der Kitas unterstützen  
möchten, hier unser Spendenkonto:

Bank für Sozialwirtschaft  
IBAN DE89660205000001756700  
BIC BFSWDE33KRL

## Unsere Kindertagesstätten

Gute & individuelle  
Betreuung



SkF Karlsruhe e.V.  
Kindertagesstätte Vinzentino  
Krippe Karlchen & Karoline



## Vinzentino

In unserer Kita Vinzentino werden die Kinder in vier altersgemischten Gruppen und in zwei Krippengruppen betreut

- Betreuung von 0 - 6 Jahren
- Öffnungszeit:  
6.45 - 17.30 Uhr



### Besonderheiten:

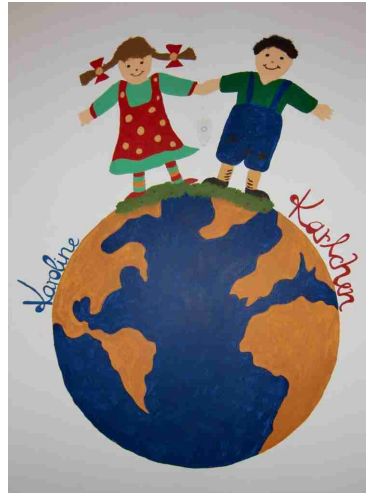
- Halboffenes Konzept: Gruppen- und Themenräume mit Anleitung und festen Öffnungszeiten
- Projekte in den Bereichen: Kunst, Bauen, Werken, Hauswirtschaft, Bewegung, Musik und Experimente
- Belegplätze für Kinder von Mitarbeitern der Vincentiuskliniken gAG



Atelier in der Kita Vinzentino

## Karlchen & Karoline

In unserer Kinderkrippe Karlchen & Karoline werden die Kinder in zwei Gruppen betreut



- Betreuung von 0 - 3 Jahren
- Öffnungszeit:  
7.00 - 17.00 Uhr

### Besonderheiten:

- Schließzeit nur über die Weihnachtsfeiertage
- Viele Kinder mit unterschiedlichen Nationalitäten
- Zentrale Lage in Schlossgartennähe
- Tägliche Ausflüge in die Natur (z.B. Schlossgarten, Spielplatz, Naturkundemuseum, Botanischer Garten)
- Familiärer Charakter

## Gemeinsamkeiten

- Eingewöhnung nach dem Berliner Modell
- Beobachtung und Dokumentation mit Leuener Engagiertheitskala
- Bei Bedarf und Wunsch Einbeziehen bzw. Vermittlung von Kooperationspartnern, wie z.B. Beratungsstellen
- Bezugskindsystem
- Regelmässige Entwicklungsgespräche
- Multiprofessionelles Team
- Vielseitiges Angebot an Ausbildung von Fachkräften
- Weiterqualifizierung unseres Fachpersonals, u.a. Fachkräfte für Kinder unter drei Jahren bzw. KrippenpädagogIn, Psychomotorik
- Drei Mahlzeiten täglich



Titelfoto: Deutscher Caritasverband e.V./KNA  
Foto 1: SkF Karlsruhe e.V.  
Foto 2: SkF Karlsruhe e.V.  
Foto 3: SkF Karlsruhe e.V.  
Foto 4: Deutscher Caritasverband e.V./KNA